

Sector Harinas

Referencias



Agua, Energía y
Medio Ambiente

Aema



Promotor: PET FOOD INGREDIENTS , S.L. (PGG Group)

Localización: Ribera D´Ondara (Lérida)

EDAR con Tecnología MBR

Explotación y Mantenimiento

Alto contenido de entrada de NTK.
Rendimiento de eliminación muy elevado.
Reutilización del agua y vertido a cauce.



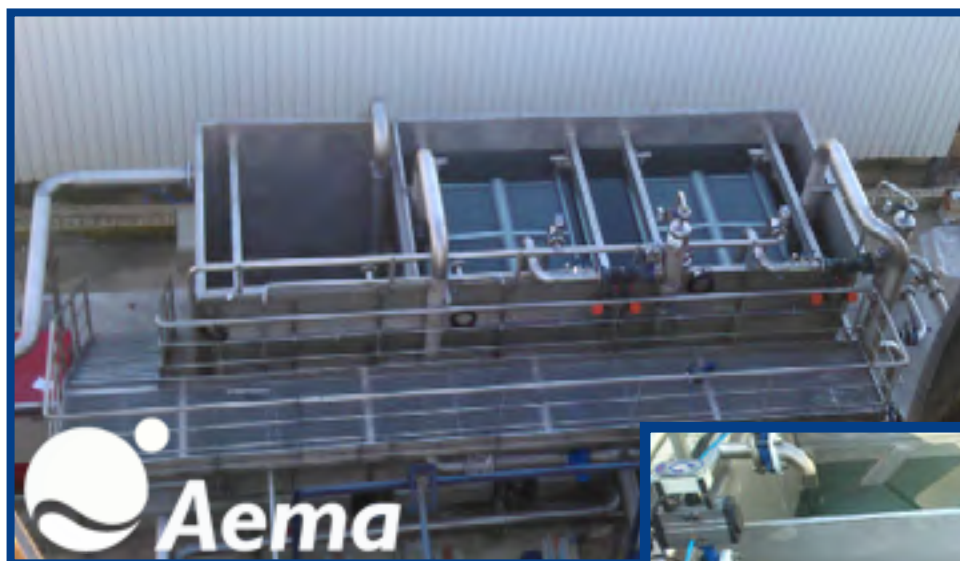
Promotor: INDUSTRIAS GRASAS MARIN NAVARRA, S.L.

Localización: Andosilla (Navarra)

Doble SBR sin Físico Químico

Explotación y Mantenimiento

Estudio de I+D+i: la afección de la temperatura sobre el proceso de nitrificación.



Promotor: PROCAVI, S.L.

Localización: Marchena (Sevilla)

EDAR con Tecnología MBR

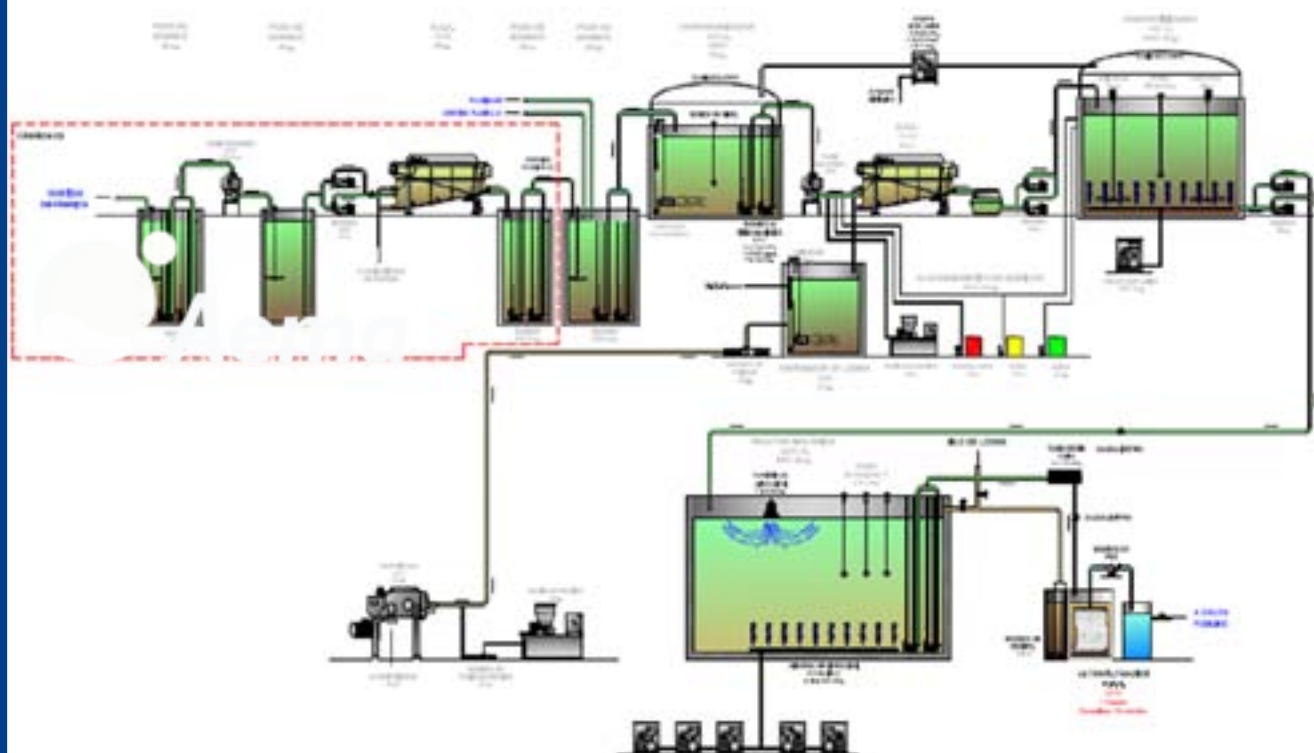
Ósmosis Inversa

Explotación y Mantenimiento

Vídeo Inauguración PROCAVI

<https://www.youtube.com/watch?v=6RUUrt18bQ>

Ampliar y ver en detalle



2012: Estudio proyectado

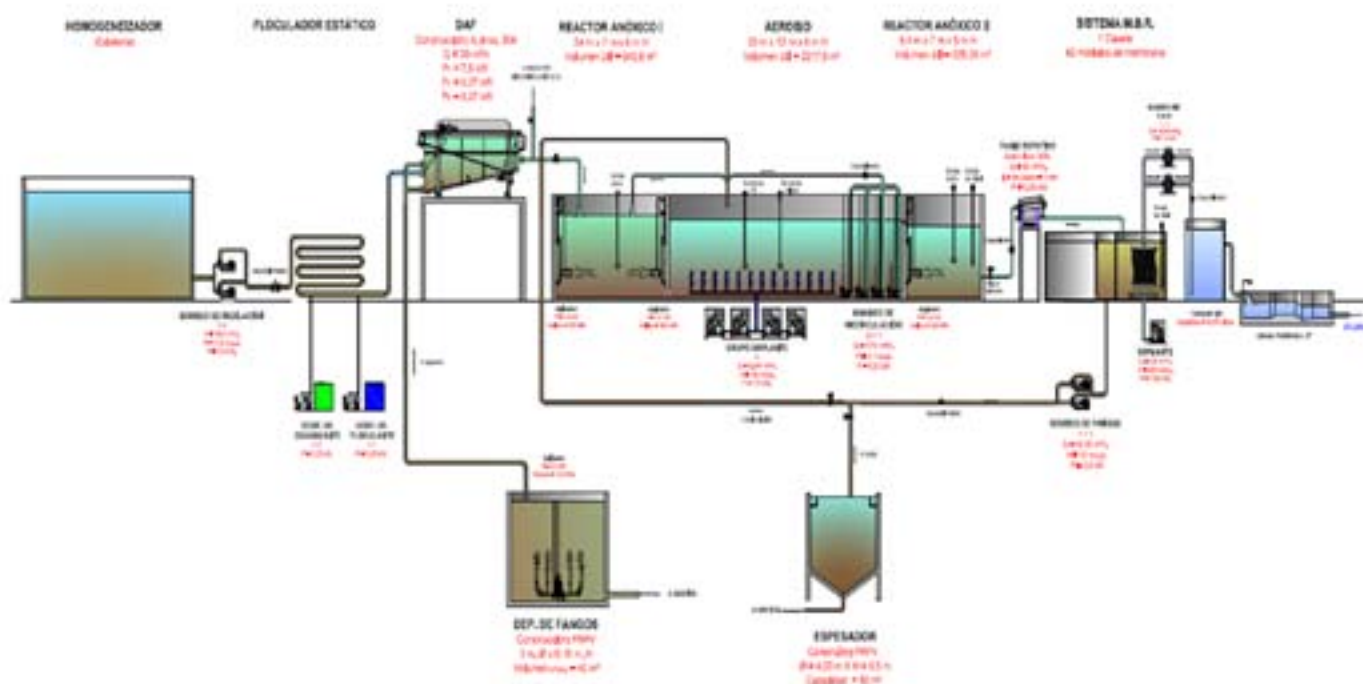
Promotor: SARVAL BIO INDUSTRIES, S.A.U. (Grupo Saria)

Localización: San Martín y Mudrian (Segovia)

EDAR con Tecnología MBR

Alto contenido de entrada de NTK.

Ampliar y ver en detalle



2013: Estudio proyectado

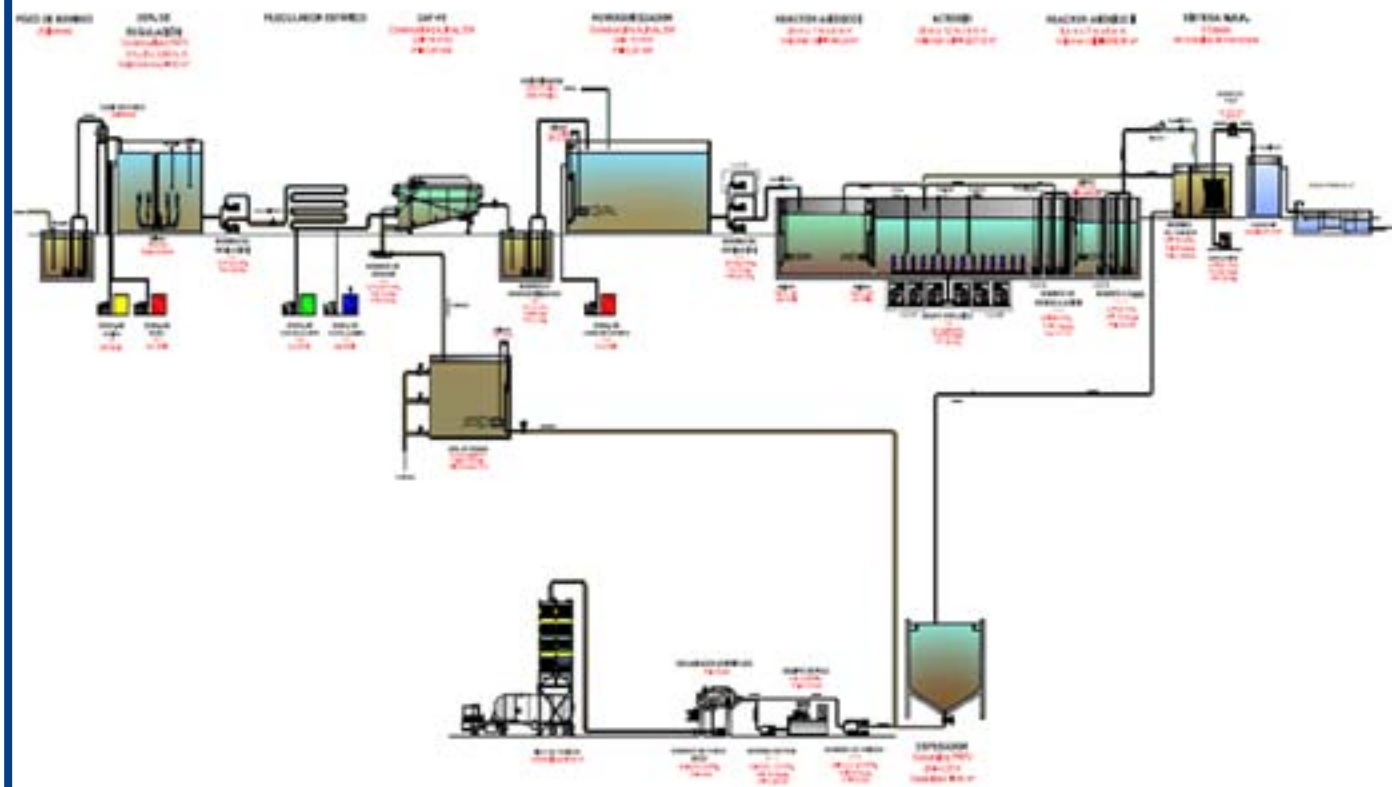
Promotor: GREIXOS I FARINES DE CARN, S.A.U (Grupo Saria)

Localización: Termens (Lleida)

EDAR con Tecnología MBR

Alto contenido de entrada de NTK.

Ampliar y ver en detalle



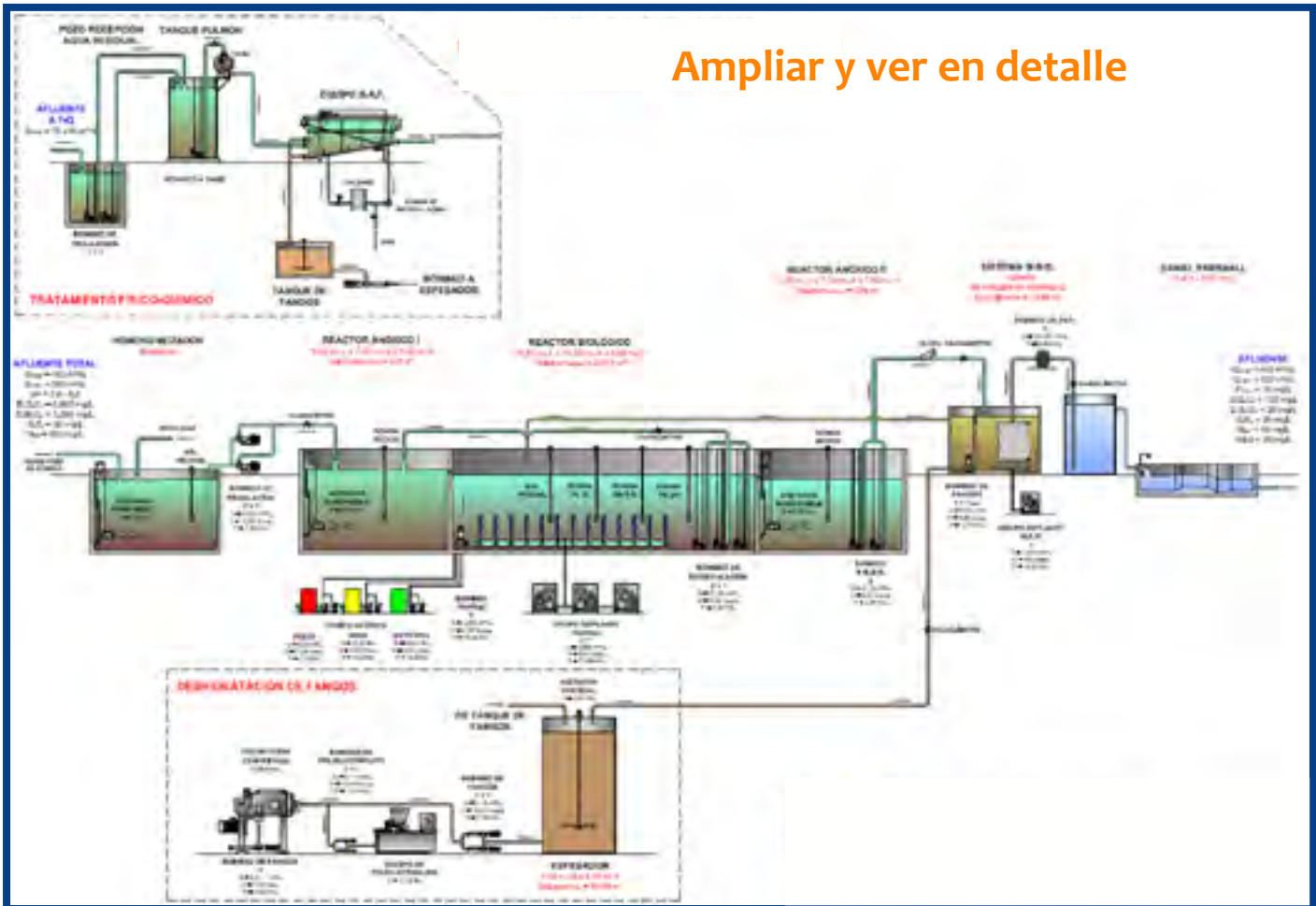
2014: Proyecto en estudio

Promotor: DASY ORGANIZACION, S.L. (PGG Group)

Localización: Osuna (Sevilla)

EDAR con Tecnología MBR

Alto contenido de entrada de NTK.
Reutilización del agua y vertido a cauce.



2014: Proyecto en estudio

Promotor: PGG VENEZUELA (PGG Group)

Localización: Venezuela

EDAR con Tecnología MBR

Alto contenido de entrada de NTK.
Reutilización del agua y vertido a cauce.